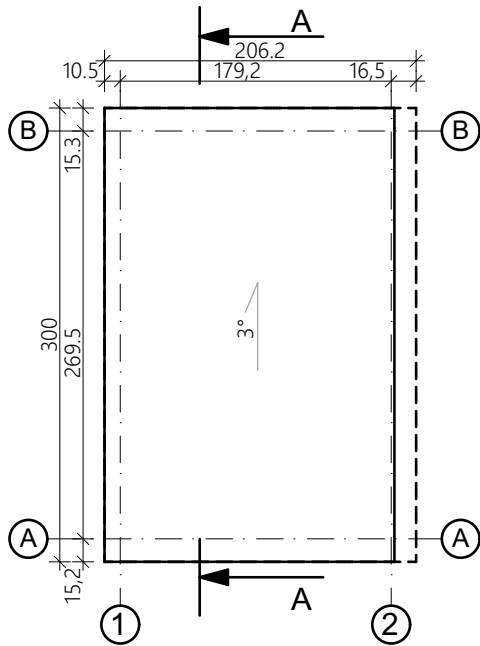
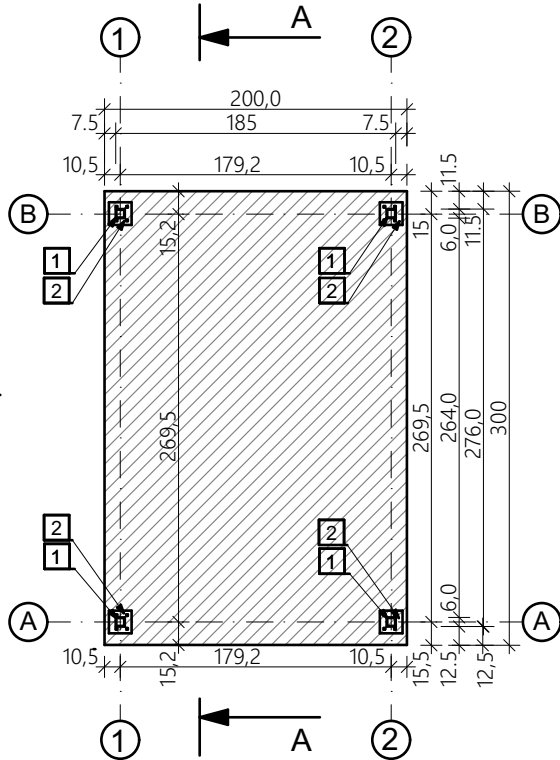


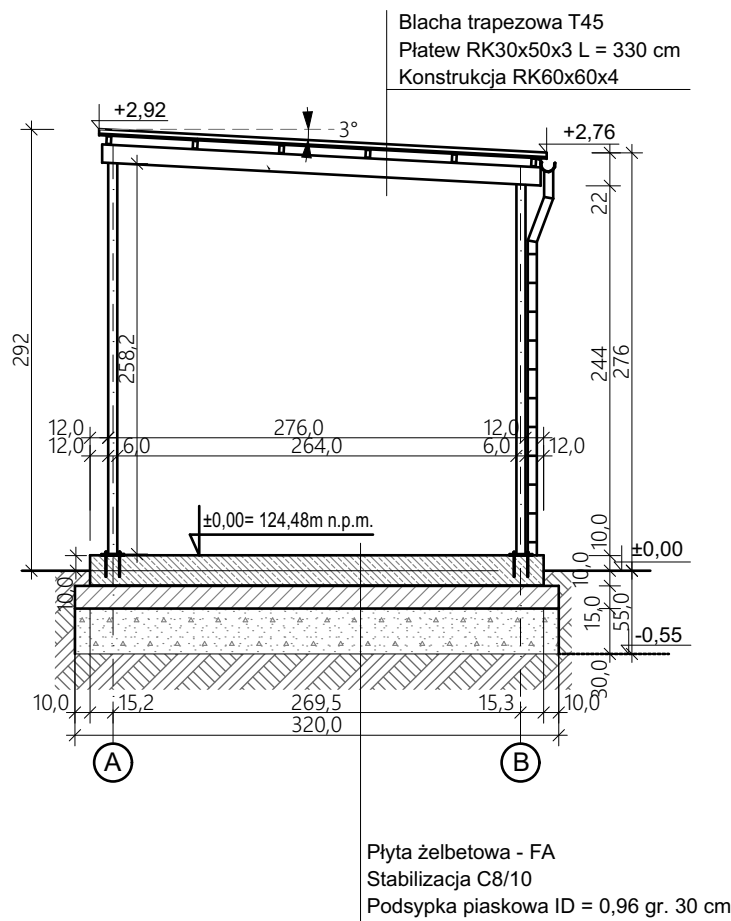
RZUT

- 1 RK 60x60x4
spawana do
blachy
- 2 BLACHA 170x170x5
mocowana poprzez
wklejanie kotew
gwintowanych Ø16



RZUT POŁACI
DACHU

PRZEKRÓJ A-A



<div><div><div>PF</div><div>PROFI</div><div>PROJEKT</div></div><div>PROFIPROJEKT SP. Z O. O. Witaszyczki 66, 63-230 Witaszyce</div></div>		Inwestor: Zakład Gospodarki Komunalnej Czernica Sp. z o.o. ul. Wrocławska 111, 55-003 Ratowice	
PROJEKT WYKONAWCZY BRANŻA: ARCHITEKTURA I KONSTRUKCJA			Data: 30.07.2025
Imię i nazwisko		Nr uprawnień	Podpis
Projektował: KONSTRUKCJA	mgr inż. Krzysztof Kowalski	WKP/0060/PWOK/06 SPEC. KONSTR.-BUDOWL.	
Sprawdził: KONSTRUKCJA	inż. bud. Ryszard Kowalski	UAN-8386/85/86 SPEC. KONSTR.-BUDOWL.	
Nazwa inwestycji:	Rozbiórka, rozbudowa, przebudowa, nadbudowa i budowa obiektów stacji uzdatniania wody wraz z infrastrukturą towarzyszącą w ramach inwestycji pn. „Modernizacja Stacji Uzdatnienia Wody w Nadolicach Wielkich, gm. Czernica”		
Adres inwestycji:	DZ. NR 126/6, 126/7; OBRĘB 0011 NADOLICE WIELKIE; GMINA CZERNICA; POWIAT WROCŁAWSKI	Skala:	1:50
Tytuł rysunku:	WIATA POD AGREGAT PRĄDOTWÓRCZY. RZUT, RZUT POŁACI DACHU, PRZEKRÓJ A-A	Nr rys.	62
		Rewizja	0